

Zusatzsicherung für Gitterroste, speziell bei Kellerschächten



Das Modell 8173 mit Fluchwegfunktion bietet die Möglichkeit, die Sicherung von unten an einem Griffstück, das von aussen jedoch unzugänglich ist, zu öffnen. Die IKON Gitterrostsicherung gewährt somit doppelte Sicherheit: Nach aussen die Sicherung vor unbefugtem Öffnen, von innen die Möglichkeit, das Gitter im Notfall z. B. bei einem Brand schnell zu öffnen und einen Fluchweg freizumachen. Die Vorteile dieser Technik sind auch ohne Notfall offensichtlich: Nach Öffnen, beispielsweise zum Erreichen des Einfallsturzes, lässt sich die Fluchweg-Funktion immer wieder herstellen. Die bequeme Möglichkeit der Entriegelung ist auch bei der Reinigung des Kellerschachts von Vorteil.

Vorteilspunkte

- Mit Panikfunktion

Anwendungsgebiet

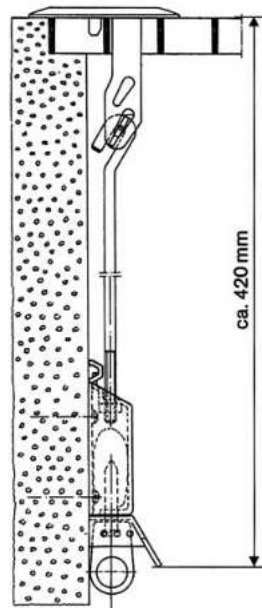
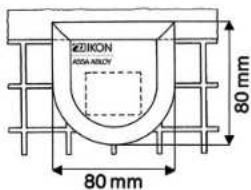
Das ausgereifte System zur Absicherung von Gitterrosten verschiedener Höhe. Schützt den Fensterbereich bereits im Vorfeld. Flache Form (keine Stolperfalle). Die Vierfache Verankerung der Abdeckplatte oben im Rost, die breite, stabile Zugstange und die doppelte, tief im Schacht liegende Verschraubung, bewirken zusammen ein Einbruchsicheres Gesamtsystem. Schutzblenden machen die Verschraubung unzugänglich.

Produktbeschreibung

- Modell 8173 mit integrierter Fluchweg-Funktion
- Unbefugtes Abnehmen der Roste wird sicher verhindert
- Mit Panikfunktion zum schnellen und einfachen Entfernen der Zusatzsicherung von innen
- Verzinkte Ganzstahlkonstruktion
- Abdeckplatte umschließt 4 Felder plus Mauerwerk = kaum Angriffspunkte
- Passend für alle gebräuchlichen Gitterroste
- Schnell montiert: Nur 2 Drillinge im Schacht erforderlich
- Auch für Kunststoff-Kellerschächte geeignet
- Einbruchhemmend: Auch bei Sprengen der Abdeckplatte bleibt die Sicherung über 4 Felder voll wirksam
- Gitterhöhe in 2 Stufen bis max. 45 mm einstellbar
- Feste Arretierung ohne "Luft" durch Feineinstellung an der Scherungsstange

Lieferumfang

- 2 Gitterrostsicherungen mit Montagematerial



Artikel-Nr.

8173